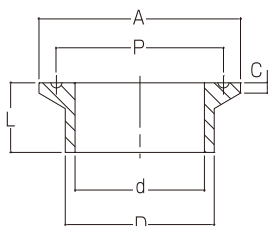


ヘルール

十字パッキンタイプ

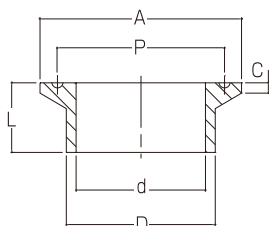
サニタリーサイズ(20°) ISO



■サイズ表 (mm)

口径	d	D	A	P	C	L
1 ^s	23	25.4	50.5	43.5	2.85	21
1.25 ^s	29.4	31.8	50.5	43.5	2.85	17
1.5 ^s	35.7	38.1	50.5	43.5	2.85	21
2 ^s	47.8	50.8	64	56.5	2.85	21
2.5 ^s	59.5	63.5	77.5	70.5	2.85	21
3 ^s	72.3	76.3	91	83.5	2.85	21
3.5 ^s	85.1	89.1	106	97	2.85	21.5
4 ^s	97.6	101.6	119	110	2.85	21
4.5 ^s	108.3	114.3	130	122	2.85	28
5 ^s	133.8	139.8	155	146	5.6	30
6 ^s	159.2	165.2	183	174	5.6	30
8 ^s	208.3	216.3	233.5	225	5.6	30

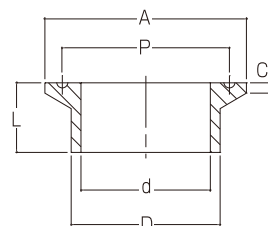
一般SUS配管サイズ(20°) ISO



■サイズ表 (mm)

口径	d	D	A	P	C	L
8A	10.5	13.8	34	27.5	2.85	17
10A	14.0	17.3	34	27.5	2.85	17
15A	17.5	21.7	34	27.5	2.85	17
20A	23.0	27.2	50.5	43.5	2.85	21.5
25A	28.4	34.0	50.5	43.5	2.85	21.5
32A	37.1	42.7	50.5	43.5	2.85	21.5
40A	43.0	48.6	64	56.5	2.85	21.5
50A	54.9	60.5	77.5	70.5	2.85	21.5
65A	70.3	76.3	91	83.5	2.85	21.5
80A	83.1	89.1	106	97	2.85	21.5
90A	95.6	101.6	119	110	2.85	28
100A	108.3	114.3	130	122	2.85	28
125A	133.8	139.8	155	146	5.6	30
150A	159.2	165.2	183	174	5.6	30
200A	208.3	216.3	233.5	225	5.6	30

一般SUS配管サイズ(30°)

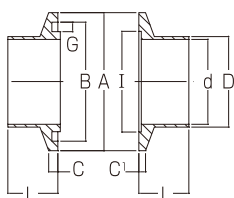


■サイズ表 (mm)

口径	d	D	A	C	P	L
8A	11.4	13.8	34	3.0	27.5	20
10A	14.0	17.3	34	3.0	27.5	20
15A	17.5	21.7	34	3.0	27.5	20
20A	23.0	27.2	42	3.0	32.0	20
25A	28.4	34.0	50	3.0	40.0	20
32A	37.1	42.7	58	3.0	48.0	20
40A	43.0	48.6	64	3.0	55.0	20
50A	54.9	60.5	78	3.0	67.0	25
65A	70.3	76.3	91	3.0	81.0	25
80A	83.1	89.1	106	3.0	95.0	25
90A	95.6	101.6	119	3.3	110.0	25
100A	108.3	114.3	132	4.25	120.0	25
125A	133.0	139.8	158	5.0	146.0	30
150A	158.4	165.2	186	5.0	176.0	30
200A	208.3	216.3	236	5.0	226.0	30
250A	259.4	267.4	290	4.75	277.0	30
300A	309.5	318.5	344	6.75	330.0	30

メタルタッチタイプ

サニタリーサイズ(20°)

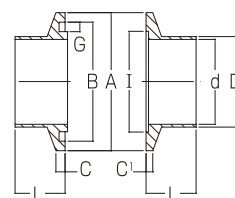


■サイズ表 (mm)

口径	d	D	A	B	C	C ₁	G	I	L	Oリング
1 ^s	23	25.4	50.5	40	4.85	2.85	4	32.3	21	G-35
1.25 ^s	29.4	31.8	50.5	40	4.85	2.85	4	32.3	21	G-35
1.5 ^s	35.7	38.1	58	50	4.85	2.85	4	42.3	21	G-45 ※
2 ^s	47.8	50.8	64	60	4.85	2.85	4	52.3	21	G-55
2.5 ^s	59.5	63.5	77.5	70.5	4.85	2.85	3.5	63.8	21	G-65
3 ^s	72.3	76.3	91	85	4.85	2.85	4	77.3	21	G-80
3.5 ^s	85.1	89.1	106	100	4.85	2.85	4	92.3	21	G-95
4 ^s	97.6	101.6	119	110	4.85	2.85	4	102.3	21	G-105
4.5 ^s	108.3	114.3	130	125	4.85	2.85	4	117.3	28	G-120

※ 1.5^s ヘルールのみメタルタッチ用ヘルールを使用。

一般SUS配管サイズ(30°)



■サイズ表 (mm)

口径	d	D	A	B	C	G	I	L	Oリング
8A	11.4	13.8	34	22	4.0	3.2	15.9	20	P-18
10A	14.0	17.3	34	24	4.0	3.2	17.9	20	P-20
15A	17.5	21.7	34	26	4.0	3.2	19.9	20	P-22
20A	23.0	27.2	42	35	4.0	4.0	27.8	20	G-30
25A	28.4	34.0	50	40	4.0	4.0	32.3	20	G-35
32A	37.1	42.7	58	50	4.0	4.0	42.3	20	G-45
40A	43.0	48.6	64	55	4.0	4.0	47.3	20	G-50
50A	54.9	60.5	78	70	4.0	4.0	62.4	25	G-65
65A	70.3	76.3	91	85	4.0	4.0	77.4	25	G-80
80A	83.1	89.1	106	95	4.0	4.0	87.4	25	G-90
90A	95.6	101.6	119	110	4.3	4.0	102.4	25	G-105
100A	108.3	114.3	132	125	5.25	4.0	117.4	25	G-120
125A	133.0	139.8	158	145	6.0	4.0	137.4	30	G-140
150A	158.4	165.2	186	175	6.0	6.5	162.5	30	G-165
200A	208.3	216.3	236	230	6.0	7.5	215.5	30	G-220
250A	259.4	267.4	290	280	6.0	7.5	265.5	30	G-270
300A	309.5	318.5	344	333.5	8.0	7.75	318.5	30	V-325